

# パルモケアシステム Parumo



見守りセンサーの変化をスマホに連絡！  
即座に映像で確認し、声かけができる  
離れていても、見守れる 見守りホットライン  
パルモ ケアシステム いよいよ登場！



持運び呼出しボタン



ベッド離床センサー



移動センサー



パルモケア  
Safety Finder  
Safety Bridge  
(通信ユニット付)



マットセンサー



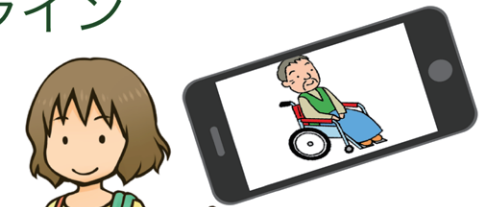
ナースコール連動分配器



ベッドサイドセンサー



微力呼出しボタン



## コンセプト

超高齢化社会に伴い、認知症高齢者や歩行が困難な高齢者を支える皆様のご負担が増大しています。どこにいても徘徊の可能性やベッドから離れたことを知りたい、状況を映像で知りたいという要望を頂きました。これらに応え、離床センサーなどの信号変化を遠隔のスマホやタブレットに通知し、即座に遠隔からカメラ映像を確認できると同時にカメラ操作と声かけが可能な、業界初の見守りシステム「パルモケアシステム」を商品化しました。広く皆様にご活用頂きたいと考えております。

## 基本機能

パルモケアのカメラは、動体検知機能を持ち徘徊を感じた場合や、離床センサー等からの無線信号を受信するとスピーカからチャイム音でお知らせします。また複合機能として、外部通信機能を有し、スマホやタブレットへの通知や映像での確認が可能です。複合機能（外部通信機能）は分離可能です。



パルモケア  
Safety Finder  
Safety Bridge  
(通信ユニット付)

## パルモケアシステム 業界初の見守りシステム

センサーの変化をスマホに通知、スマホで映像確認 新たな見守りシステム登場



Parumo 

## パルモケアシステム



- ① マットセンサー（例）が踏まれます
- ② 無線送信機がパルモケアに通知します
- ③ パルモケアがチャイム音でお知らせします
- ④ またインターネットを経由して、家族や介護者のスマホに通知します
- ⑤ スマホの通知画面を操作するとパルモケアのカメラが作動し、映像で見ることができます
- ⑥ スマホを操作して、遠隔からカメラを回転できます
- ⑦ 映像を見ながら声をかけることができます
- ⑧ 状況が即座に理解でき、迅速な対応をとることができます



### パルモケア本体 Safety Finder iSS-120

TAISコード 01570-000002



パルモケアSafety Finder のカメラは動体検知機能を持っています。カメラ映像に動きを感じるとその変化を検出して、スマホやタブレットに通知し、即座に遠隔から映像確認と声かけができます。（スピーカからチャイム音を発生することも可能です）

### パルモケア おきるコール iSS-120A

TAISコード 01570-000003

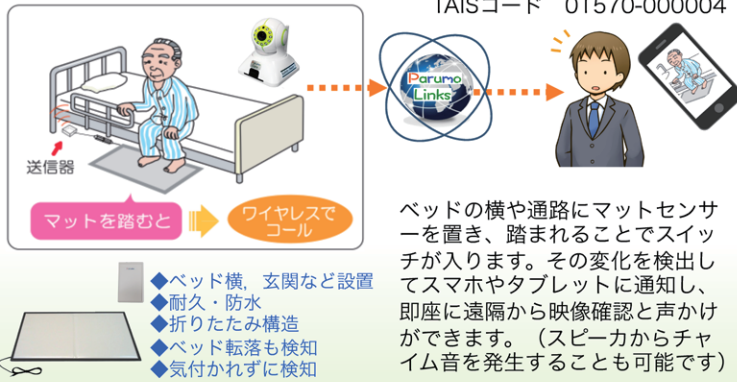


マットレスの下に置き、ベッドからの起き上がりや移動を検知します。その変化を受信して、スマホやタブレットに通知し、即座に遠隔から映像確認と声かけができます。（スピーカからチャイム音を発生することも可能です）

- ◆ マットレスの下に設置
- ◆ 折りたたみ構造
- ◆ 気付かれずに検知
- ◆ 感度調節コントロール付き

### パルモケア ふむコール iSS-120B

TAISコード 01570-000004

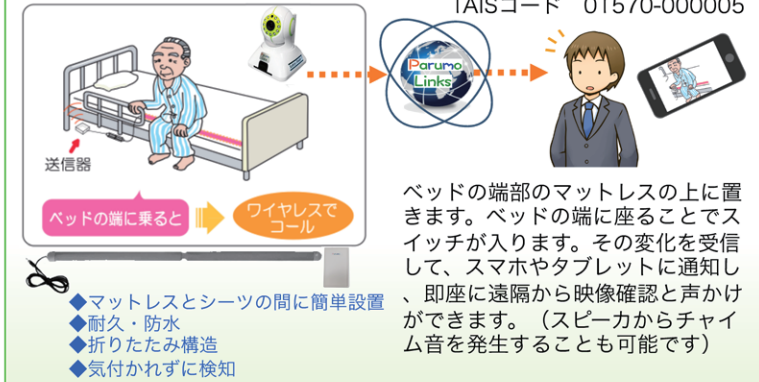


ベッドの横や通路にマットセンサーを置き、踏まれることでスイッチが入ります。その変化を検出してスマホやタブレットに通知し、即座に遠隔から映像確認と声かけができます。（スピーカからチャイム音を発生することも可能です）

- ◆ ベッド横、玄関など設置
- ◆ 耐久・防水
- ◆ 折りたたみ構造
- ◆ ベッド転落も検知
- ◆ 気付かれずに検知

### パルモケア サイドコール iSS-120C

TAISコード 01570-000005

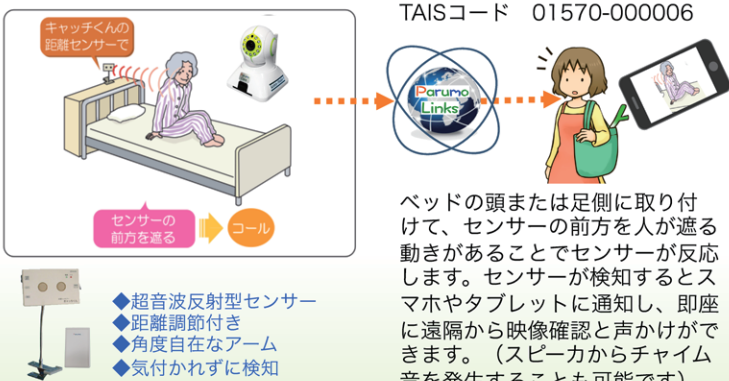


ベッドの端部のマットレスの上に置きます。ベッドの端に座ることでスイッチが入ります。その変化を受信して、スマホやタブレットに通知し、即座に遠隔から映像確認と声かけができます。（スピーカからチャイム音を発生することも可能です）

- ◆ マットレスとシーツの間に簡単設置
- ◆ 耐久・防水
- ◆ 折りたたみ構造
- ◆ 気付かれずに検知

### パルモケア いどうコール iSS-120D

TAISコード 01570-000006

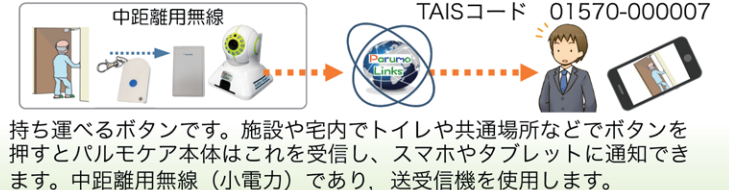


ベッドの頭または足側に取り付けて、センサーの前方を人が遮る動きがあることでセンサーが反応します。センサーが検知するとスマホやタブレットに通知し、即座に遠隔から映像確認と声かけができます。（スピーカからチャイム音を発生することも可能です）

- ◆ 超音波反射型センサー
- ◆ 距離調節付き
- ◆ 角度自在なアーム
- ◆ 気付かれずに検知

### もち運び可能ボタン パルモケア 外部呼出しボタン iSS-120E

TAISコード 01570-000007



持ち運べるボタンです。施設や宅内でトイレや共通場所などでボタンを押すとパルモケア本体はこれを受信し、スマホやタブレットに通知できます。中距離用無線（小電力）であり、送受信機を使用します。

### 力が弱い方用スイッチ パルモケア 微力呼出しボタン iSS-120F



力が弱く、ナースコールなどのボタンを押すのが困難な方でもわずかな力（30g）でボタンを押してスイッチ入力ができます。スマホに通知し即座にスマホから、映像確認と声かけができます。

### パルモケアLTE回線通信ユニット iS-300

インターネットが無くても簡単設置

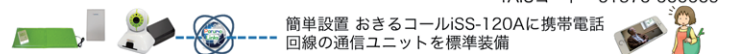


TAISコード 01570-000008  
パルモケア Safety Bridge (通信ユニット付iSS-121)

インターネット回線が繋がっていない方にお使い頂く為に、携帯電話の回線であるLTE回線通信ユニットiS-300を同時発売しました。新たなインターネットの設置や支払い手続きなど、面倒なことはありません。簡単に設置でき、すぐに動作可能です。また、パルモケアとのセット（Safety Bridge）も発売しました。（月々通信使用料が別途必要となります）

### パルモケア おきるコール1 通信ユニット付 iSS-121A

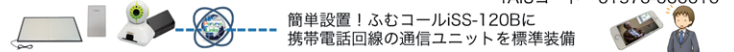
TAISコード 01570-000009



簡単設置 おきるコールiSS-120Aに携帯電話回線の通信ユニットを標準装備

### パルモケア ふむコール1 通信ユニット付 iSS-121B

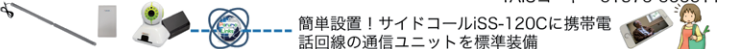
TAISコード 01570-000010



簡単設置！ふむコールiSS-120Bに携帯電話回線の通信ユニットを標準装備

### パルモケア サイドコール1 通信ユニット付 iSS-121C

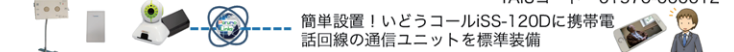
TAISコード 01570-000011



簡単設置！サイドコールiSS-120Cに携帯電話回線の通信ユニットを標準装備

### パルモケア いどうコール1 通信ユニット付 iSS-120D

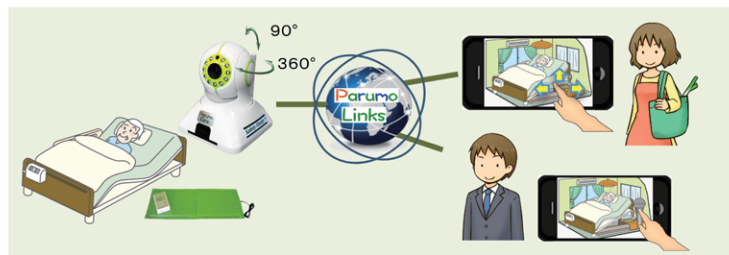
TAISコード 01570-000012



簡単設置！いどうコールiSS-120Dに携帯電話回線の通信ユニットを標準装備

# パルモケアシステム iSS-120 各種センサー&オプション仕様

見守りセンサーの変化をスマホに連絡 即座に映像で確認できる パルモケアシステム登場



## ◆パルモケア Safety Finder iSS-120

サイズ W103×D103×H122  
重量 300g  
カメラ 100万画素CMOSセンサー  
横パン 360° 縦チルト 90° 回転  
赤外線LED (夜間自動点灯)  
映像通信 H.264圧縮 映像通信  
フレームレート VGA 25fps 30fps  
無線受信機能 微弱無線 315MHz受信  
インターネット LANケーブル、Wi-Fi  
内蔵センサー カメラ映像の動体検知機能内蔵  
録画保存 Micro SD 保存 (オプション)  
無線 Wi-Fi 802.11 b/g/n  
ACアダプタ 1.00V~2.40V PSE、CE適合

## ◆パルモケア LTE通信ユニット iS-300

インターネット回線が繋がっていない方にお使い頂くために通信ユニットを準備、携帯回線を利用して、どこでも簡単設置可能



## Safety Bridge iSS-121

パルモケアとセット:通信ユニットを標準装備

## ◆各センサー仕様

- ベッド離床センサー  
サイズ W220×D600×T5 重量 700g  
ベッドで対象者の起上がり検知、誤作動防止付
- マットセンサー  
サイズ W500×D900×T5 重量 1500g  
対象者がマットが踏むことを検知
- ベッドサイドセンサー  
サイズ W30×D900×T5 重量 100g  
対象者がベッドの端に座ることを検知
- 移動センサー (超音波反射検出方式)  
サイズ W80×D120×T30 重量 260g  
対象者がセンサーの前を遮る動作を検知
- 微力呼出しボタン  
操作力 30g コード長 1.5m  
弱い力でも押したことを検知し呼出し
- 持運び呼出しボタン  
W31×D55×T6 重量10g  
持運び可能なボタン、小電力無線信号で中距離通信

## ◆ナースコール連動用分配器

サイズW67×D112×T21mm 重量 100g 電池駆動

## ◆微弱無線送信器

サイズ W67×D112×T21mm 重量 100g  
315MHz微弱無線送信機、各センサーとコネクタ接続

# パルモParumo iS-800

インターネットテレビ電話 パルモ登場



TAISコード 01570-000001

## ◆パルモ iS-800 仕様

サイズ	W100×D167×H162	テレビ電話	H.264圧縮 双方向通信
重量	600g	音声圧縮	AMR 内蔵マイク、スピーカ
液晶	3.5インチ TFT	録画保存	Micro SD 保存 (オプション)
カメラ	30万画素CMOSセンサー	緊急アラーム	ボタン長押しで緊急アラーム発信
	横パン 360° 縦チルト 90° 回転	LAN	RJ45インターフェース、10/100
	赤外線LED (夜間自動点灯)	無線	Wi-Fi 802.11 b/g/n

大切な人と一緒にいるように話がしたい  
心配な時、どこからでも見守りたい  
家族の元気な笑顔を見せたい。  
そんな思いがいよいよ実現します

- ◆ H.264画像圧縮、先進の見守りテレビ電話
- ◆ 連見守りモード (360°回転、パスワード保護)
- ◆ 高速無線LAN (Wi-Fi対応) でどこでも設置
- ◆ 徘徊防止対策のための録画機能 (オプション)
- ◆ 場所を取らないコンパクトさ、機能的なデザイン

高齢者も使える  
テレビ電話  
パルモもよろしく

お問い合わせ、ご用命は